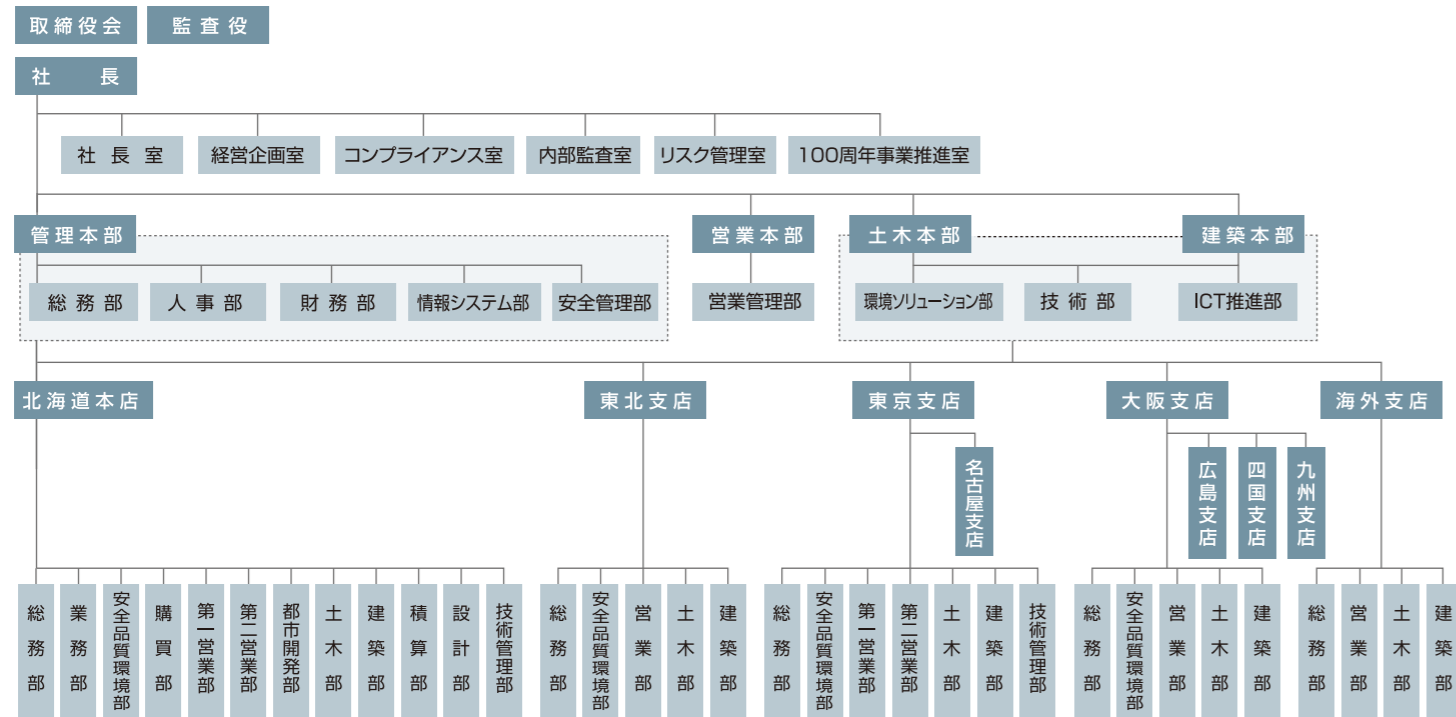


経営理念

経営理念
建設事業を通して
人と自然の最適環境づくりに貢献する



組織図 (2020年4月1日現在)



会社概要

商号 岩田地崎建設株式会社

創業 大正11年(1922年)

資本金 20億円

従業員数 747名(2020年4月1日現在)

決算期 3月

本社 〒060-8630 札幌市中央区

支店 東北・東京・名古屋・大阪・広島・四国・九州・海外

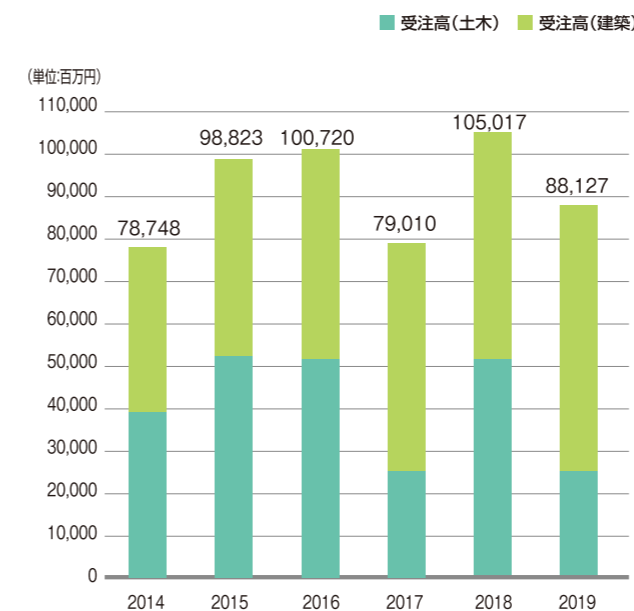
営業所 旭川・函館・帯広・釧路・岩手・横浜・千葉・新潟・神戸・台湾

- 事業内容
1. 建築工事、土木工事、舗装工事、その他建設工事全般に関する調査、企画、測量、設計、監理、施工、エンジニアリング、マネジメントおよびコンサルティング
 2. 建築の設計および工事監理
 3. 不動産の売買、斡旋および賃貸、管理、企画ならびに鑑定評価
 4. 宅地造成ならびに販売
 5. 地域開発、都市開発、海外開発などの事業およびこれらに関するエンジニアリング、マネジメント、コンサルティング
 6. 砂利、砂、岩石その他各種建材の採取、製造、売買
 7. 前各号に付帯する一切の事業

- ◆ 建築工事
オフィスビル・ホテル・マンション・リゾート施設・レジャー施設・学校・病院・厚生施設・官公庁舎 その他
- ◆ 土木工事
ダム・高速道路・一般道路・トンネル・橋梁・上下水道・空港・港湾・河川・宅地造成 その他

業績の推移

受注高



完成工事高・経常利益

